

SuSE Linux 6.0

Linux na stříbrném podnosu



Nedávno se v různých více či méně odborných časopisech objevilo nezávisle na sobě tvrzení, že Linux se nedá dobře nainstalovat, zákeřně maže jiné operační systémy a je vůbec nepřátelský k málo zkušeným uživatelům. Pak si ještě autor postěžuje, že (ta hrůza) musel zaplatit za CD nosiče a manuál, takže ten Linux není úplně zadarmo, a spokojeně skončí konstatováním, že to stejně dopředu věděl.

pacitý pomocí souborového serveru, může být nabídka brněnské firmy INTAC zajímavou alternativou k dražším operačním systémům.

Měl jsem možnost testovat firmou INTAC dodávaný linuxový server s připojením lokální sítě klientů Windows 95 a NT. Fungoval dobře a spolehlivě jako souborový server i server pro komutované připojení do internetu. Bohužel jsem neměl příležitost nasadit jej do re-

popis

SuSE Linux 6.0

Komerční distribuce linuxového serveru.

Minimální požadavky: PC 486 DX, 16 MB RAM, 100 MB na HD, CD-ROM (doporučeno Pentium II, LAN karta).

Výrobce: SuSE, Norimberk, SRN.

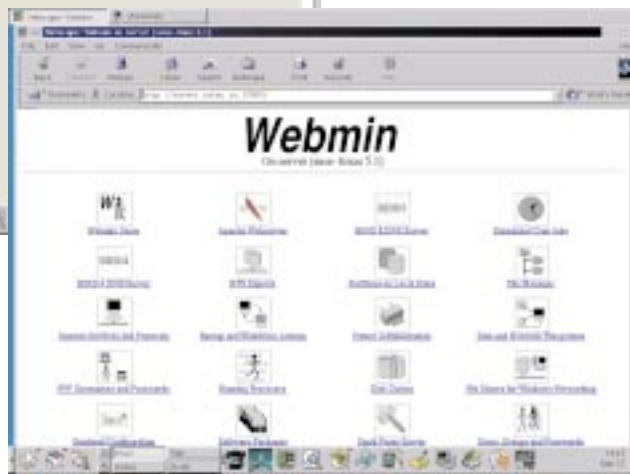
Poskytl: INTAC, Brno.

Cena: 1790 Kč.



Samba také
přes web.

Pohodlná konfigurace
pomocí utility Webmin.



Už dlouho je jasné, že existují uživatelé, kteří by Linux možná používali, ale jimž se ho nechce instalovat. V případě serverů pro malé sítě je situace ještě složitější, protože základní konfigurace serveru není právě jednoduchou záležitostí. Pokud uvažujete o připojení své sítě složené z Windows 95/98/NT 4.0 k internetu nebo o rozšíření diskové ka-

álního provozu a vystavit běžnému zatížení. To však podle mých zkušeností s Linuxem nebývá vůbec žádný problém.

SuSE Linux – základem serveru je distribuce

SuSE je seriózní. Distribuce SuSE je klasická krabice s manuálem a hromadou cedéček se vším, co si může běžný uživatel přát k tomu, aby mohl pracovat s počítačem zapojeným do sítě. Z celého balíku je znát snaha německé firmy SuSE o profesionální přístup. Obzvlášť manuál a instalační procedura stojí za pozornost. S takovým manuálem by většina stesků linuxových začátečníků možná vůbec nevznikla.

Popis instalace začíná v manuálu ujištěním, že uživatel instalaci bez problémů zvládne. Začátečníci by si tuto větu měli zatrhnout a ve slabých chvílích se k ní vracet.

Pročtení podrobného návodu k instalaci může trvat déle než instalace sama. Každá kapitola začíná stručným vysvětle-

Počítače PC INTAC

Servery a stanice optimalizované pro Linux a Windows oceněné v testech

PC Magazine
a PC World



INTAC®

spol. s r. o.

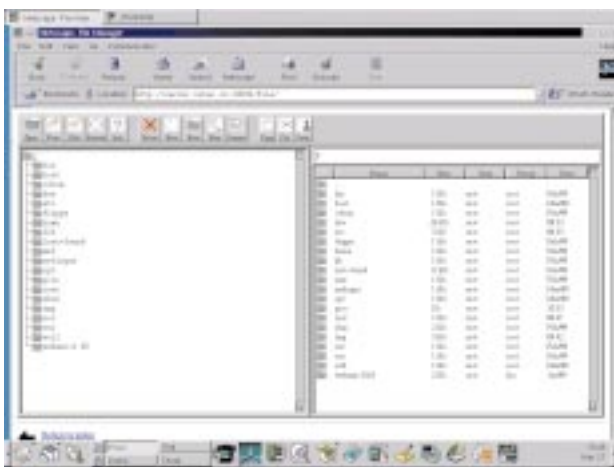
Obřanská 60, 614 00 Brno
tel: 05/45163050-51, tel/fax: 05/45230243
e-mail: intac@sky.cz, WWW: www.intac.cz

Distributor S.u.S.E. Linux pro ČR

Kompletní instalace serverů Linux
Souborový a tiskový server pro stanice
Windows, Faxový server, WEB server
Proxy server, firewall, připojení celé sítě
k internetu, Poštovní server POP3/SMTP
Databázový SQL server, Server
vzdáleného přístupu (Access server)



ním následujícího kroku, jeho zdůvodněním, případně následuje rozšiřující informace. Příhodný je i nadpis následující sekce: Krok za krokem. Pokud je možné, že se při popisované operaci vyskytnou problémy, jsou na konci kapitoly vyjmenovány spolu s návrhem na jejich odstranění. V případě, že jde o složitější problém, odkazuje text na některou z dalších kapitol manuálu. Manuál je sice v angličtině, ale INTAC při-



Na dálku lze i manipulovat se soubory – file manager.

pravuje počestěný instalační a konfigurační program YaST s nápovědou v češtině.

Pro další práci s již nainstalovaným SuSE Linuxem bych doporučoval české vydání knih z LDP (Linux Dokumentační Projekt), kde je více místa pro objasňování podrobností a záležitostí práce s Linuxem.

Popis serveru

Na serveru, který jsem měl možnost testovat, byl SuSE Linux 6.0 nainstalován tak, jak jej zákazníci dostanou od firmy INTAC. Prostředí KDE je samo o sobě pohodlné (komunikovalo se mnou česky) a po doplnění konfiguračním systémem Webmin je správa systému až trapně jednoduchá. Nemusíte se prokousávat desítkami konfiguračních souborů, máte před sebou jen Netscape s několika ikonami, které vás zavedou k formulářům pro konfiguraci jednotlivých komponent systému.

Stejným způsobem se konfiguruje Samba, tedy systém sdílení prostředků nazvaný SMB (viz Chip 7/98). Trochu mi vadilo, že Webmin při správě systému může Sambě poněkud lézt do zelí, protože dovoluje konfigurovat i záležitosti normálně obhospodařované přímo Sambou.

Z obou prostředí se dají nastavit pracovní skupiny a sdílení prostředků. Pokud znáte příslušné pojmy z Windows, není problém nastavit po krátké chvíli systém SMB správně. V případě pochybností je samozřejmě k dispozici dokumentace v podobě manuálových stránek či souborů HOWTO.

Správa serveru z prostředí WWW umožňuje konfigurovat vše potřebné ze vzdálených počítačů. Tímto způsobem lze poskytovat i vzdálenou podporu po komutované lince, kterou INTAC rovněž nabízí.

Jako součást instalace SuSE bylo ponecháno jádro 2.0.x, protože konfigurační skripty nejsou nastaveny na podporu nové řady 2.2.x. Případný zájemce si může počkat na oficiální distribuci SuSE s novým jádrem, která bude k dispozici počátkem května.

Něco navíc

I když jde o server, a ne o pracovní stanici, přichází INTAC jako jeden z prvních s podobnou službou jako dodavatelé Windows. Dostanete počítač s nainstalovaným operačním systémem, a pokud si připlatíte, může vám technik firmy INTAC zanechat po svém odchodu funkční lokální síť s nakonfigurovaným serverem, sdílením prostředků, intranetem a komutovaným přístupem na internet. Nabídka služeb které INTAC poskytuje sahá od instalace OS Linux přes instalaci a konfiguraci tiskového a faxového serveru či souborového serveru (Samba), instalaci a konfiguraci běžných internetových/intranetových služeb včetně firewallu a proxy až například po instalaci a konfiguraci SQL serveru. Ceny instalací odpovídají běžným sazbám systémové podpory, tedy cca jeden až čtyři tisíce korun za základní instalaci a konfiguraci jednoho serveru. Základní znamená, že širší podporu si můžete domluvit individuálně. Ocenění Chip Tip lze proto chápat také jako uznání rozsahu služeb, poskytovaných firmou INTAC. Pokud vás léká celková suma za všechny potřebné instalace, pak si uvědomte, že práce správce sítě, který by instalace prováděl v rámci svého úvazku, by na nějakou tu korunu také přišla. SuSE Linux jako server pro přístup k internetu je již v několika instalacích používán v ostrém provozu, a pokud i vy uvažujete o něčem podobném, nedejte se odradit nízkou cenou. Opravdu to funguje.

LUKÁŠ MIKŠÍČEK